



*Järkivihreä*

FORSSA

2024

Forssan

# Liike- ja teollisuustontit

Lisätietoja Forssan yritystonteista ja ajantasaisesta varaustilanteesta:

**Aki Härmä**

Kaupungeingeodeetti  
Puh. 03 4141 5330  
tai 050 564 0017  
aki.harma@forssa.fi

**Antti Heinilä**

Tekninen johtaja  
Puh. 03 4141 5340  
tai 050 353 7733  
antti.heinila@forssa.fi

Tutustu Forssan liike- ja teollisuustonttitarjontaan: [www.forssa.fi/tyo-ja-yrittaminen/yritystontit/](http://www.forssa.fi/tyo-ja-yrittaminen/yritystontit/)

Forssan kaupunki

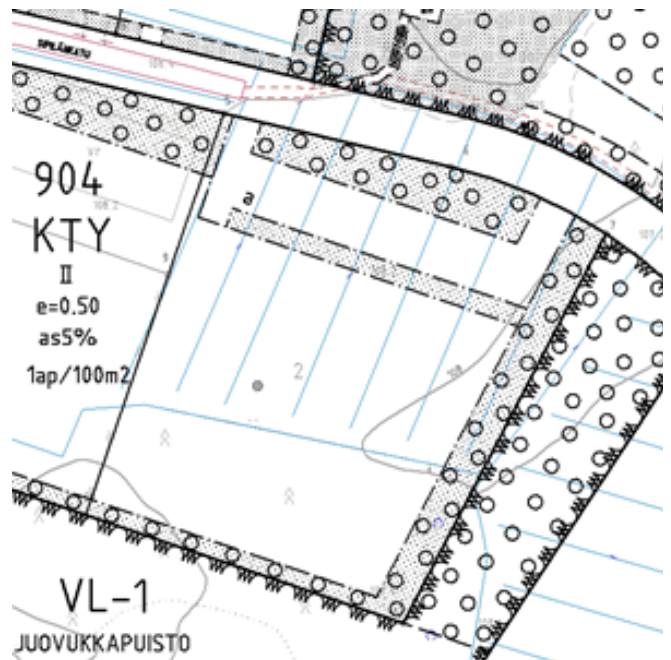
# Yritystontit 2024

Punaisella merkityn osalta kaupunginhallitus päättää/vahvistaa tonttikohtaisen myyntihinnan. Lisätietoja kaupungingeodeetilta.

Luetteloa päivitetty 6.5.2024

## 12 Kuusto

Tontti Osoite	Pinta-ala m <sup>2</sup> Rak.oikeus kem <sup>2</sup>	Myyntihinta e/m <sup>2</sup> / *kem <sup>2</sup>	Kaava- merkintä	Maaperä huomautus	Yhdyskunta- tekniikka	Vapaa/varattu
61-12-904-2 Sipilänkatu 15	15402 7701	2,50	KTY	savi, sora	on	vapaa



II Roomalainen numero osoittaa rakennusten, rakennuksen tai sen osan suurimman sallitun kerrosluvun.

$e = 0.50$  Tehokkuusluku eli kerrosalan suhde tontin pinta-alaan.

as 5% Merkintä osoittaa, kuinka monta prosenttia rakennusosalalle sallitusta kerrosalasta saadaan käyttää asuinhuoneistoja varten.



Rakennusala.



Auton säilytyspaikan rakennusala.



Istutettava alueen osa.



Alueen osan, joka on kehitettävä suojavihervyöhykkeeksi.

1 ap/100m<sup>2</sup> Merkintä osoittaa, kuinka monta kerrosalaneliometriä kohti on rakennettava yksi autopaikka.

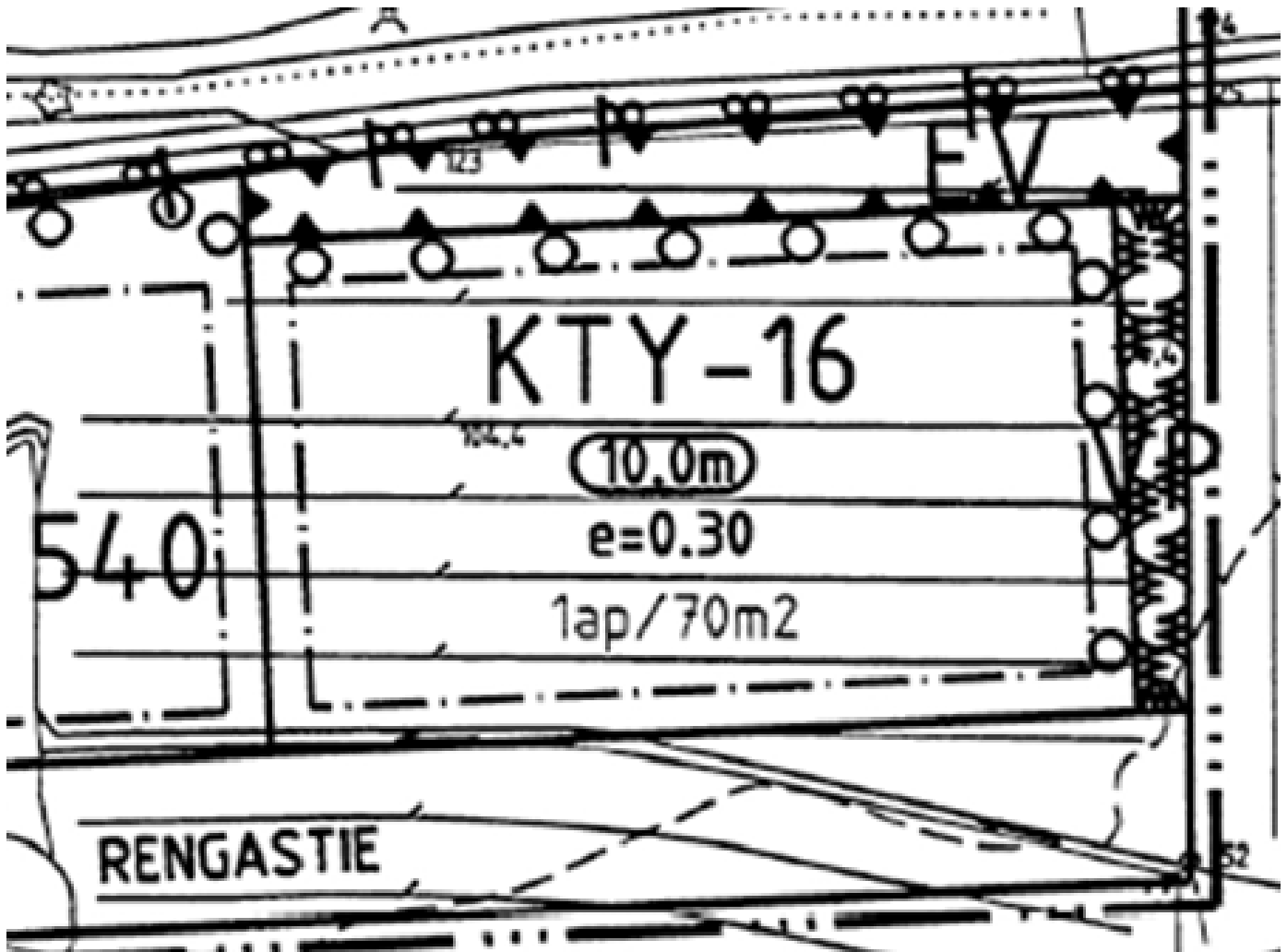
## KTY

### Liike- ja toimistorakennusten sekä ympäristöhäiriöitä aiheuttamattomien teollisuusrakennusten kortteli-alue.

- Alueelle ei saa sijoittaa laitosta, joka kipinöiden, tuhkan, noen, savun, lämmön, löyhkän, kaasujen, höyryjen, värinän, melun tai raskaan liikenteen vuoksi tai muusta syystä aiheuttaa huomattavaa rasitusta ympäristölleen.
- Alueilla rakennukset on sijoitettava vähintään 5 metrin etäisyydelle viereisen tontin rajasta. Rakennusta ei tarvitse rakentaa kiinni kadunpuoleiseen rakennusrajaan.
- Alueella on tontin kadun- ja puistonpuoleiset rajat aidattava. Ulkovarastojen näkösuojaksi on rakennettava riittävän korkea umpiainia. Istutettavat korttelinosat ja tonttien väliset rakentamattomat alueet on toteutettava tiiviinä suojaistutuksena. Viiden metrin levyiset istutusalueet toteutetaan pikkupuun- ja pensasistutuksena, leveämmät vyöhykkeet kehitetään suojavihervyöhykkeeksi.

### 13 Pikkumuolaa (Rengastie)

Tontti Osoite	Pinta-ala m <sup>2</sup> Rak.oikeus kem <sup>2</sup>	Myyntihinta e/m <sup>2</sup> / *kem <sup>2</sup>	Kaava- merkintä	Maaperä huomautus	Yhdyskunta- tekniikka	Vapaa/varattu
61-13-540-2 Rengastie 4	6115 1835	4.20	KTY-16	savi, sora	on	vapaa



#### KTY-16


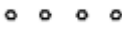
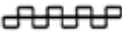
Liike- ja toimistorakennusten sekä ympäristöhäiriöitä aiheuttamattomien teollisuusrakennusten korttelialue.

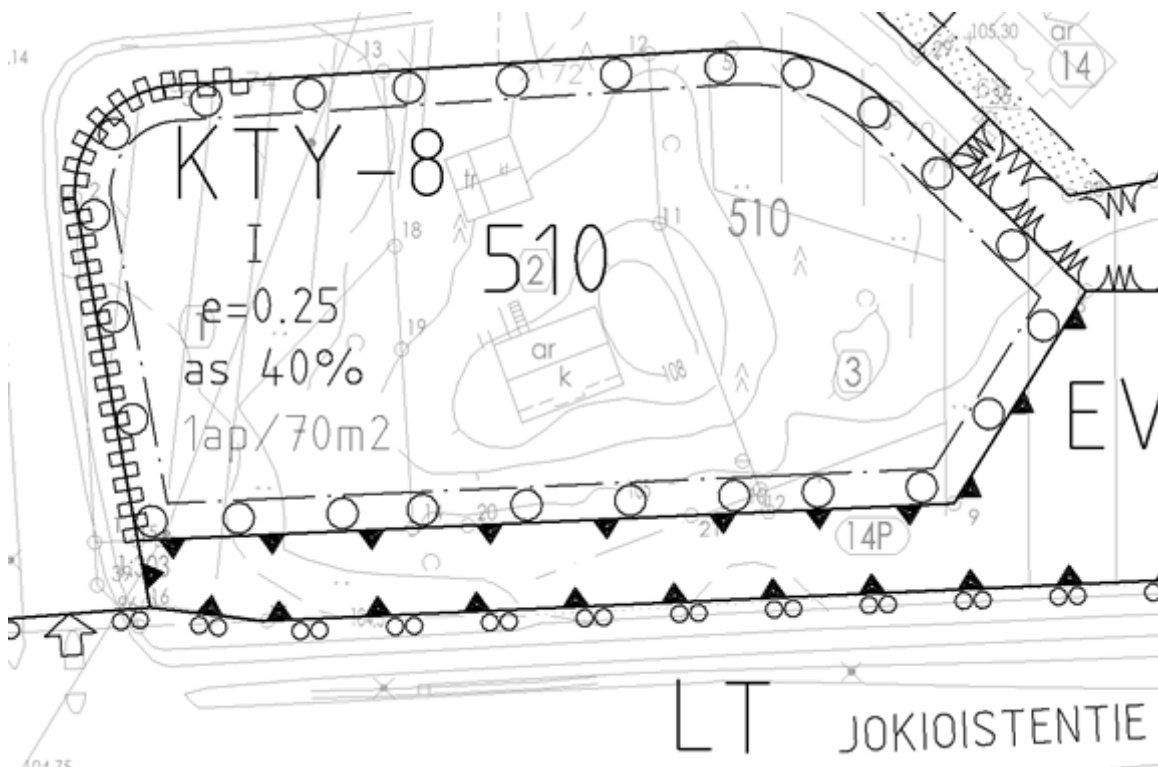
- Alueelle ei saa sijoittaa laitosta, joka kipinöiden, tuhkan, noen, savun, lämmön, löyhkän, kaasujen, höyryjen, värinän, melun tai huoltoliikenteen vuoksi tai muusta syystä aiheuttaa kohtuutonta pysyvää rasitusta ympäristölleen.

## 14 Pispänmäki

Tontti Osoite	Pinta-ala m <sup>2</sup> Rak.oikeus kem <sup>2</sup>	Myyntihinta e/m <sup>2</sup> / *kem <sup>2</sup>	Kaava- merkintä	Maaperä huomautus	Yhdyskunta- tekniikka	Vapaa/varattu
61-14-510-4 Pispansaarenk.74	2617 654	3.35	KTY-8	savi, sora	on	vapaa
61-14-510-3 Pispansaarenk.70	2634 659	3.35	KTY-8	savi, sora	on	vapaa



- I Roomalainen numero osoittaa rakennusten, rakennuksen tai sen osan suurimman sallitun kerrosluvun
- e = 0.25 Tehokkuusluku eli kerrosalan suhde tontin pinta-alaan.
- as 40% Merkintä osoittaa, kuinka monta prosenttia rakennusalueelle sallitusta kerrosalasta saadaan käyttää asuinhuoneistoja varten.
- 1ap/70m<sup>2</sup> Merkintä osoittaa, kuinka monta kerrosalaneliometriä kohti on rakennettava yksi autopaikka.
-  Rakennusala.
-  Istutettava puurivi.
-  Katualueen rajan osa, jonka kohdalta ei saa järjestää ajoneuvoliittymää.



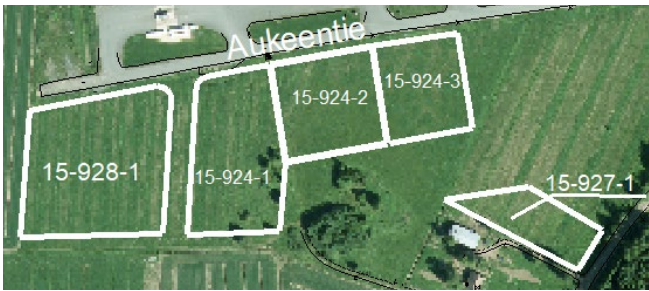
### KTY-8

Liike- ja toimistorakennusten sekä ympäristöhäiriöitä aiheuttamattomien pienteollisuusrakennusten korttelialue.

- Alueelle ei saa sijoittaa laitosta, joka kipinöiden, tuhkan, noen, savun, lämmön, löyhkän, kaasujen, höyryjen, värinän, melun tai raskaan liikenteen vuoksi tai muusta syystä aiheuttaa huomattavaa rasitusta ympäristölleen.
- Rakennusta ei saa rakentaa 4 metriä lähemmäksi naapuritontin rajaa.
- Rakennusten korkeus saa olla enintään 7 metriä.

## 15 Paavola

Tontti Osoite	Pinta-ala m <sup>2</sup> Rak.oikeus kem <sup>2</sup>	Myyntihinta e/m <sup>2</sup> / *kem <sup>2</sup>	Kaava- merkintä	Maaperä huomautus	Yhdyskunta- tekniikka	Vapaa/varattu
61-15-924-1 Aukeentie 16	5218 1565	2.50	KTY-13	savi / kaavatontti, koon muut. mahdoll.	on	vapaa
61-15-924-2 Aukeentie 14	3791 1137	2.50	KTY-13	savi / kaavatontti, koon muut. mahdoll.	on	vapaa
61-15-924-3 Aukeentie 12	3149 944	2.50	KTY-13	savi / kaavatontti, koon muut. mahdoll.	on	vapaa
61-15-927-1 Haisiontie 130	2183 655	2.50	KTY-13	savi	on	vapaa
61-15-928-1 Aukeentie 18	7289 2186	2.50	KTY-13	savi / kaavatontti, koon muut. mahdoll.	on	vapaa

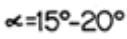


e = 0.30 Tehokkuusluku eli kerrosalan suhde tontinpinta-alaan.

as 10% Merkintä osoittaa, kuinka monta prosenttia rakennuslalle sallitusta kerrosalasta saadaan käyttää asuinhuoneistoja varten.



Rakennuksen enimmäiskorkeus metreinä vesikaton ylimmässä kohdassa.



Kattokaltevuus.



Rakennusala.



Nuoli osoittaa rakennusalan sivun, johon rakennus on rakennettava kiinni.



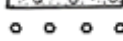
Kaksoisnuoli osoittaa sen rakennusalan sivun, johon on rakennettava 200 cm korkea umpiainen rakentamattomalle osalle.



Istutettava alueen osa.



Puin ja pensain istutettava alueen osa.



Istutettava puurivi.



Katualueen rajan osa, jonka kohdalta ei saa järjestää ajoneuvoliittymää.

1 ap/100m<sup>2</sup> Merkintä osoittaa, kuinka monta kerrosalaneliometriä kohti on rakennettava yksi autopaikka.

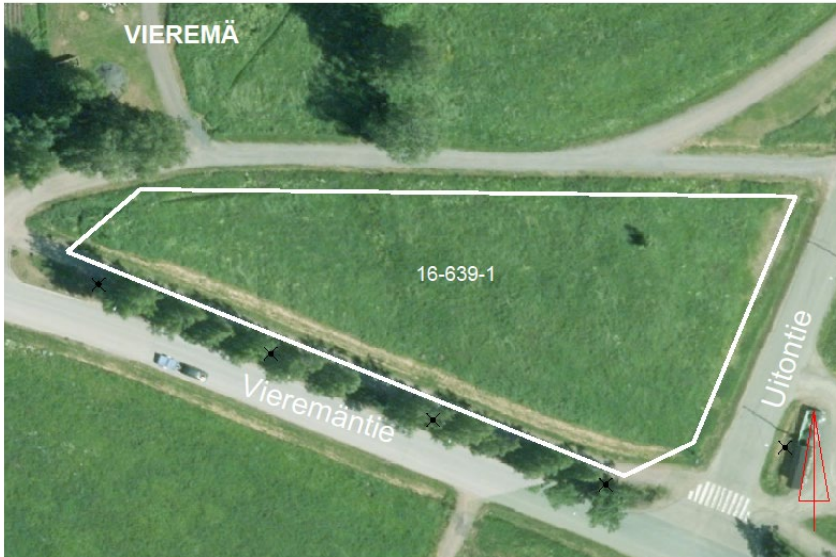
### KTY-13

#### Liike- ja toimistorakennusten sekä ympäristöhäiriöitä aiheuttamattomien teollisuusrakennusten korttelialue.

- Alueelle ei saa sijoittaa laitosta, joka kipinöiden, tuhkan, savun, lämmön, löyhkän, kaasujen, höyryjen, tärinän, melun tai raskaan liikenteen vuoksi tai muusta syystä aiheuttaa huomattavaa rasitusta ympäristölleen.
- Toiminnalle välttämättömiä suurimman sallitun rakennuskorkeuden ylittäviä rakennuksen osia saa rakennuslautakunnan luvalla rakentaa enintään 25% asemakaavassa määritellystä kerrosalasta.
- Rakennukset on sijoitettava vähintään 5 metrin etäisyydelle viereisen tontin rajasta.
- Rakennuksissa on oltava harja-, pulpetti- tai porrastettu harjakatto. Katteen on oltava tumma, harmaa tai ruskea.
- Julkisivujen on oltava sävyiltään vaaleita.
- Ulkovarastointialueet on ympäröitävä vähintään 200 cm korkealla umpiaidalla. Aidan väri on oltava samaa sävyä kuin rakennus.


## 16 Vieremä

Tontti Osoite	Pinta-ala m <sup>2</sup> Rak.oikeus kem <sup>2</sup>	Myyntihinta e/m <sup>2</sup> / *kem <sup>2</sup>	Kaava- merkintä	Maaperä huomautus	Yhdyskunta- tekniikka	Vapaa/varattu
61-16-639-1 Uitontie 2	3362 1009	*15 - 25	AL		on	vapaa




II Roomalainen numero osoittaa rakennusten, rakennuksen tai sen osan suurimman sallitun kerrosluvun.

e = 0.30 Tehokkuusluku eli kerrosalan suhde tontin pinta-alaan.

 Rakennusala.

 Istutettava tontin osa.

 Katualueen rajan osa, jonka kohdalta ei saa järjestää ajoneuvoliittymää.



### AL 9

#### Liikerakennusten korttelialue

- Tontille saa sijoittaa enintään yhden asunnon, jonka kerrosala on enintään 120m<sup>2</sup>. Tontilla on oltava vähintään yksi autopaikka kutakin 75 kerrosala-m<sup>2</sup> kohti.

**13** **Pikkumuolaa** (Ratasmäki)

**14** **Pispanmäki**

**15** **Paavola**

**16** **Vieremä**

