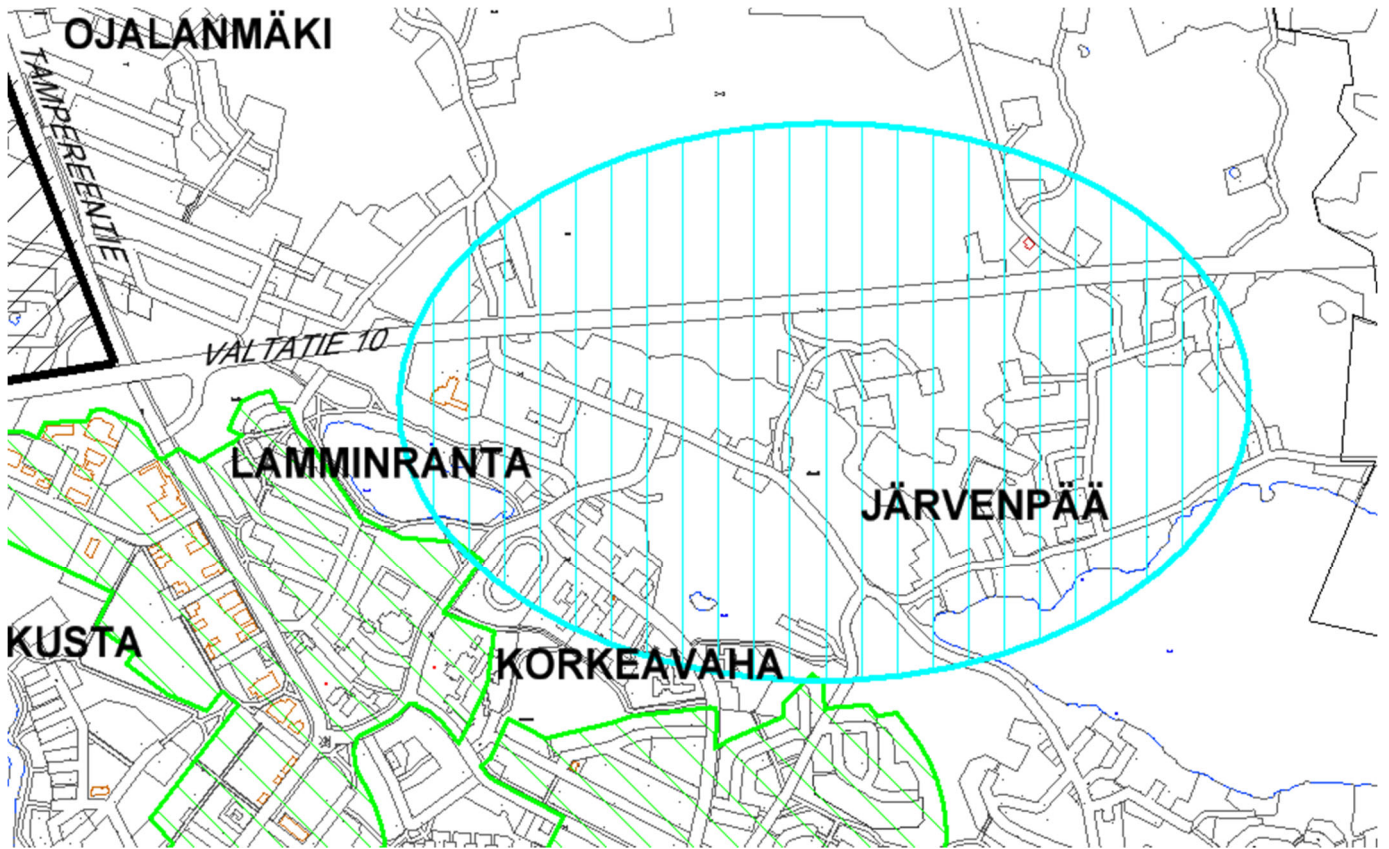




OSALLISTUMIS- JA ARVIOINTISUUNNITELMA
JÄRVENPÄÄ OSAYLEISKAAVA
FORSSAN KAUPUNKI MAANKÄYTÖN SUUNNITTELU



OSAYLEISKAAVA-ALUEEN RAJAUS LÄNTINEN OSA KESKUSTA OSAYLEISKAAVASTA



ALUEEN ORTOKUVA VUODELTA 2011



OSALLISTUMIS- JA ARVIOINTISUUNNITELMA
JÄRVENPÄÄ OSAYLEISKAAVA
FORSSAN KAUPUNKI MAANKÄYTÖN SUUNNITTELU

Kaavoituskohde	Osayleiskaava: Järvenpää osayleiskaava käsittää Valtatie 10 ympäristön Ojalanmäen, Lamminrannan ja Järvenpään kaupunginosissa.
Hakija/Aloite	Forssan kaupunki
Osayleiskaavan tarkoitus	Osayleiskaavassa tarkastellaan Valtatiehen 10 liittyviä alueita ja liittymiä sekä sen tuntumassa olevaa maankäyttöä. Osayleiskaavaa valmistellaan rinnakkain ELY-keskuksen liikennevastuun vetämän Valtatie 10 selvityksen kanssa, jossa tutkitaan valtatiehen liittyvien suunnittelutarpeiden sekä tien kytkeytyvien maankäytönsuunnitelmien arviointia. Toisena tehtävänä on linjata ns. Itäinen ohikulkutie ja siihen liittyvien katujen ja ulkoilureittien verkostoa sekä maankäyttöä.
Maakunta-kaava	<p>Kanta-Hämeen maakuntakaavassa 2040, kuulutettu voimaan 12.9.2019, alue on Ojalanmäen ja Järvenpään asuntovaltaista aluetta (AA 49 ja 50), Kaukjärven työpaikka-alue (TP355), Korkeavahan palvelujen aluetta (P 230), Korkeavahan virkistys-, retkeily- tai ulkoilualue (V 373). Alueen itäosassa Kaukjärven pohjoispuolella on maakunnallisesti merkittävää rakennettua kulttuuriympäristöä. Luoteisosassa alueesta on tärkeää tai vedenhankintakäyttöön soveltuvaa pohjavesialuetta sekä kansallista kaupunkipuistoaluetta. Valtatie 10 on osoitettu merkittävästi parannettavaksi tieyhteydeksi ja alueen poikki etelä – pohjoissuunnassa on osoitettu uuden tielinjan tai kadun ohjeellinen sijainti. Kaukjärven eteläosan sekä pohjoisosan rannan tuntumassa ja harjualueella pitkin Kaikulaan on osoitettu ulkoilureitti, lisäksi Kaukjärven pohjoisosassa on kehitettävä matkailu- ja maisematie, muu yhdystie. Maakuntakaavassa on osoitettu se, miten Loimijoen laakson yhteys jatkuu Pyhäjärvelle ja sieltä aina Saaren kansanpuistoon saakka. Lisäksi Loimijoen laakso jatkuu maisema-alueena ja yhtenäisinä peltoalueina Kanta-Hämeessä aina Ypäjälle saakka.</p>



OSALLISTUMIS- JA ARVIOINTISUUNNITELMA JÄRVENPÄÄ OSAYLEISKAAVA FORSSAN KAUPUNKI MAANKÄYTÖN SUUNNITTELU

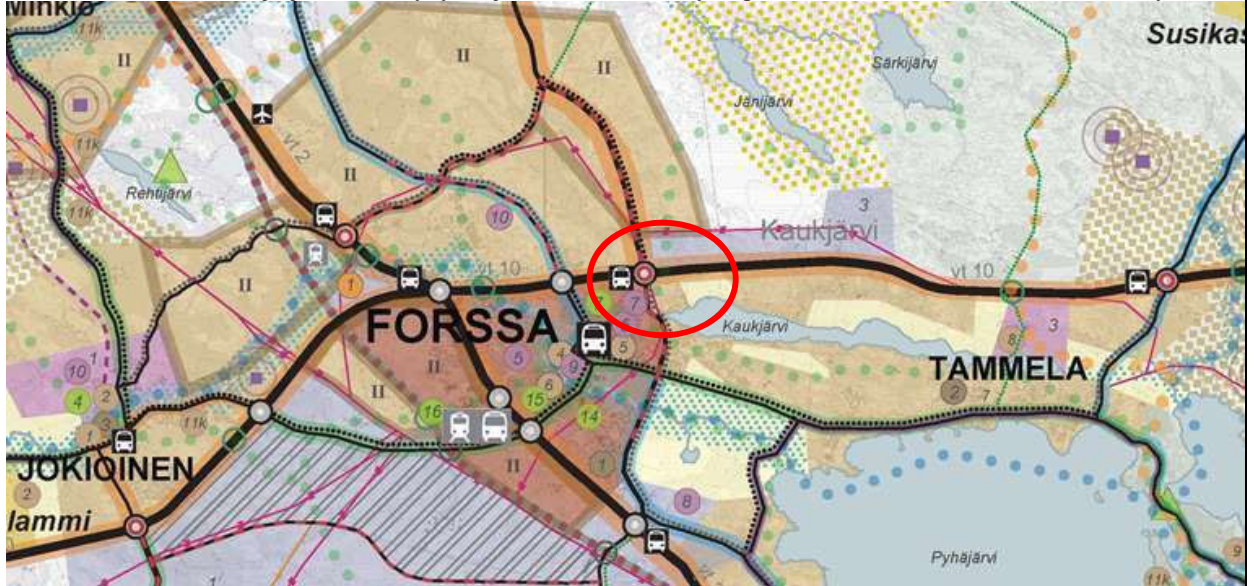
FOSTRA

Forssan seudun strategisessa rakennetarkastelussa keskusta-alueeksi on osoitettu laajemmat alueet. Lisäksi kaavamerkinnoissä on lähdetty hakemaan alueiden vahvuuksia, joka ohjaa myös yleiskaavasunnittelua.

Forssan seudun strategisen rakennetarkasteluun liittyvät selvitykset:

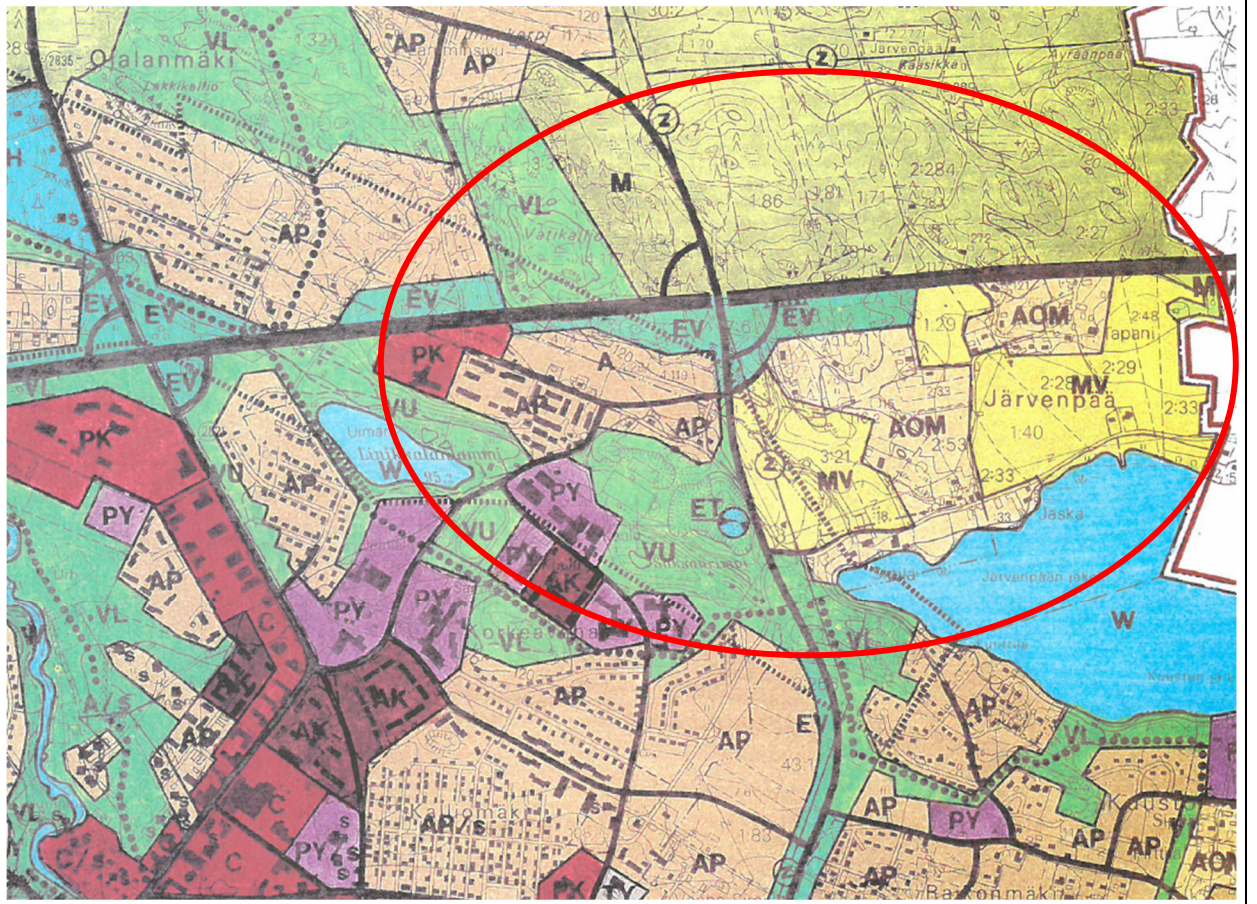
Forssan seudun kaupan rakenne 2010-2030, Entrecon Oy, 2010.

Forssan seudun liikennejärjestelmän nykytila ja kehittäminen, Työraportti 2011 A-insinöörit Suunnittelu Oy.



Yleiskaava

Oikeusvaikutuksettomassa keskustaajaman yleiskaavassa (28.6.1993) alueelle on osoitettu asuntoaluetta (A), kerrostalovaltaista (AK) ja pientalovaltaisia (AP) asuntoalueita, maaseutumaista pientalojen alueita (AOM), julkisten (PY) ja yksityisten (PK) palvelujen ja hallinnon alueita, lähivirkistysalueita (VL), urheilu- ja virkistyspalvelujen alueita (VU), suojaviheralueita (EV), yhdyskuntateknisen huollon alue (ET), maa- ja metsätalousvaltaista aluetta (M) ja maisemallisesti tärkeää maatalousaluetta (MV) sekä suojeltavan pohjaveden muodostumisalueen merkintä Korkeavahassa. Kaava on vanhentunut.



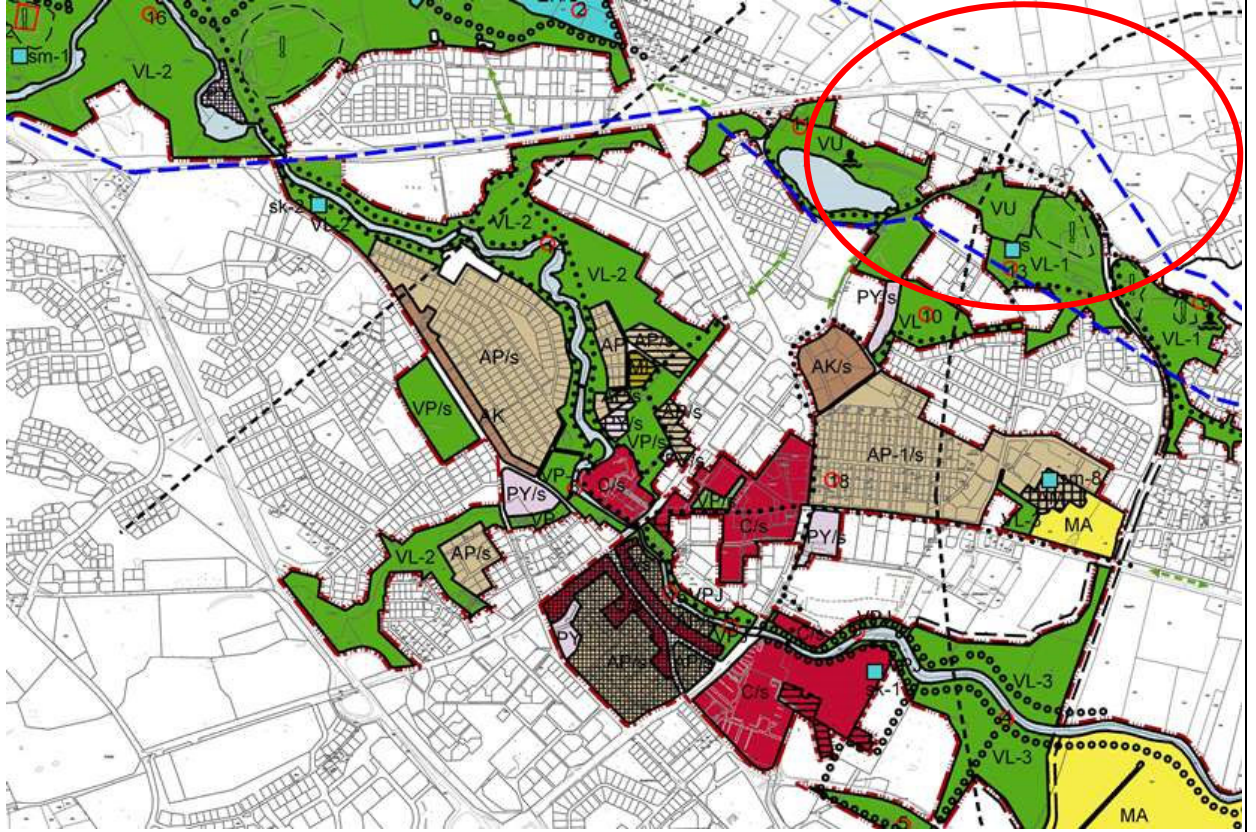


OSALLISTUMIS- JA ARVIOINTISUUNNITELMA JÄRVENPÄÄ OSAYLEISKAAVA FORSSAN KAUPUNKI MAANKÄYTÖN SUUNNITTELU

Kaupunki-
puisto teema-
osayleiskaava
Selvitykset

Kaupunkipuisto teemaosayleiskaava on osa kansallisen kaupunkipuiston kokonaisuutta. Suunnittelualan lounais-osassa on kansallista kaupunkipuistoa (VU: Urheilu- ja virkistyspalvelujen alue ja VL-1: Lähivirkistysalue, harju-alue).

Forssan kaupunki raportti 15.11.2006 Sirja Hakala / Kansallisen kaupunkipuiston hoito- ja käyttösuunnitelma 2005 Sirja Hakala, Hanna Hannula ja Elina Tirkkonen / Maisemallinen selvitys Forssan kaupungin maisema- Viherverkosto ja teemaosayleiskaava, Elisa Tegel 2010. /



Arkeologiset
selvitykset

J. Enqvist 2005, P. Pesonen 2005, Museovirasto. Arkeologisen kulttuuriperinnön täydentävät selvitykset Hämeessä, Arkeologia 2005-2007 -hanke. Hämeen liitto.
Arkeologisissa selvityksissä osoitetut arkeologiset kohteet ja kyläalueet tulee merkittäviksi yleiskaava-alueelle.

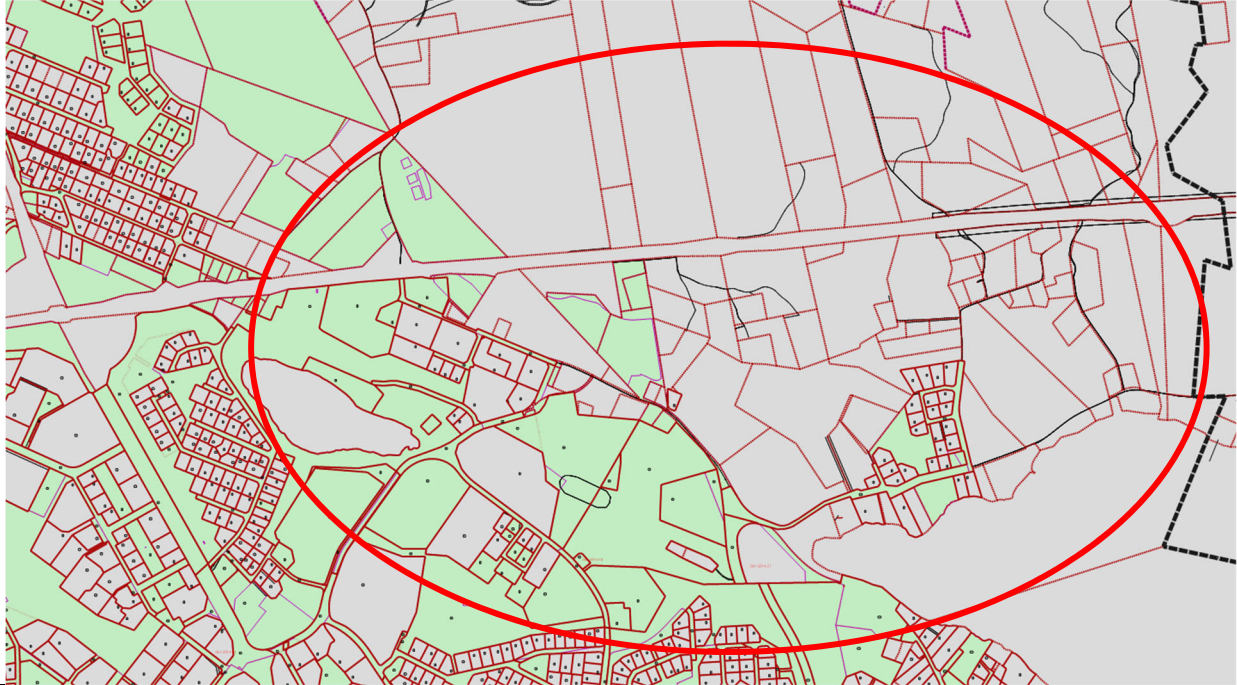


Arkeologiset kohteet, esihistorialliset kohteet
Jaska kuuluu kaava-alueeseen

Kylätontit, historialliset kohteet
Järvenpää kuuluu kaava-alueeseen.



OSALLISTUMIS- JA ARVIOINTISUUNNITELMA
JÄRVENPÄÄ **OSAYLEISKAAVA**
FORSSAN KAUPUNKI **MAANKÄYTÖN SUUNNITTELU**

Asemakaava	Kaava-alue on pääosin asemakaavoitettu, ainoastaan Valtatien 10 pohjoispuoleinen osa ja osia Valtatiestä 2 ja pieni osa asumiseen osoitettua uutta aluetta on asemakaavatonta aluetta. Alueella on vireillä (ehdotusvaiheessa) Korkeavaha II C asemakaava, jossa on osoitettu alueelle uutta asumista.
Maanomistus tilanne	Vihreällä näkyvät alueet ovat kaupungin ja harmaat ovat yksityisessä omistuksessa. 
Vaikutusalue	Osayleiskaavan vaikutusalue on
Ympäristö vaikutusten arviointi	Kaavamutoksen ympäristövaikutukset arvioidaan erityisesti maiseman ja kulttuuriympäristön sekä viherverkon ja viihtyisyyden osalta. Muilta osin vaikutukset arvioidaan soveltuvin osin ympäristöhallinnon ohjeen 10/2006 'Vaikutusten arviointi kaavoituksessa' periaatteiden mukaisesti.
Tehtävät selvitykset	Kevyen liikenteen yhteydet ja siihen liittyvät luonnon monimuotoisuuden kohokohdat, jotka tukevat maakunnallista matkailureittiä.
Tehdyt selvitykset	Viher- ja ekologisten verkostojen selvittämiseksi on tehty vuonna 2018 Forssan kaupungin viheralueilla Forssan liito-oravaselvitys, Hanna Suominen 11.10.2018. Sitowise ja Forssan lepakkoselvitys, Forssan kaupunki. FM Biologi Aappo Luukkonen 18.10.2018. Sitowise. Tästä selvityksestä tulevat viheryhteysmerkinnät ja osa luomerkinnöistä. Luonto-olosuhteiden tarkastelu on tehty 2017-2018 Forssan kaupungin viheralueiden ja metsien tarkastelun yhteydessä. Tästä tehty selvitys Forssan kaupungin viheralueiden metsänhoidon periaatteet & metsänhoito- ja käyttösuunnitelma 2018-30 luonnos 25.4.2018, korj. 17.12.2018. Kansallisen kaupunkipuiston alueelle on valmisteltu hoito- ja käyttösuunnitelmaa. Näistä selvityksistä tulevat alueen luonnon monimuotoisuuden merkinnät. Alueen rakennuskantaa ja ympäristöä on inventoitu 2009. Tulokset näkyvät julkaisussa Hämeen ympäristökeskuksen raportteja 10/2009 Forssa, Forssan kaupungin rakennusinventointi, Teija Ahola, Pilvi Koivula. Tähän inventointiin perustuvat alueitten suojelumerkinnät.
Kaavan tavoitteet	Järkivihreän Forssan kaupunkistrategisena 2030 tavoitteena on kestävä elinvoima, jonka kaikessa toiminnassa otetaan huomioon ekologinen, taloudellinen, sosiaalinen ja kulttuurinen kestävyys. Tämä tarkoittaa esim. että pidämme erityistä huolta kävely- ja kevyenliikenteenväylistä, luontokokemukset ovat merkittävä hyvinvointitekijä ja niiden monimuotoisuuden turvaaminen kaikille kuntalaisille on tärkeää, panostetaan luontoympäristön ylläpitämiseen sekä terveelliseen, turvalliseen ja esteettiseen rakennettuun ympäristöön. Tavoitteena on vahvuuksien ja houkuttelevuuden koheneminen. Työssä täydennetään kansallisen kaupunkipuiston teemaosayleiskaavassa osoitettuja ulkoilureitistöjä ja määritellään reitin eri osien luonnetta.
Käsittely	2021 – 2022
Valmistelija	Tekninen ja ympäristötoimi, Maankäytön suunnittelu, Turuntie 18, 30100 Forssa, PL 62, 30101 Forssa 2.12.2019 Anne Seppälä, puh (03)-41415360, anne.seppala@forssa.fi kaavoitusinsinööri



OSALLISTUMIS- JA ARVIOINTISUUNNITELMA
JÄRVENPÄÄ OSAYLEISKAAVA
FORSSAN KAUPUNKI MAANKÄYTÖN SUUNNITTELU

**OSALLISTUMISSUUNNITELMA JA TAVOITTEELLINEN AIKATAULU
KESKUSTA OSAYLEISKAAVA**

Tavoitteellinen aikataulu	OAS / MRL 63§ Maaliskuu 2019 uusi rajaus	LUONNOS / MRL 62§ Maaliskuu 2019	EHDOTUS / MRL 65§ 2020	MRL 200§ 2021
Osalliset:	Osallistumis- ja arvioin- tisuunnitelma ja vireille tulosta tiedottaminen	Tilaisuus mielipiteen esittämiseen kaavaa valmisteltaessa	Virallinen nähtävilläolo 30 päivää	Voimaantulo
<i>Viranomaiset ja yhteisöt</i>				
Hämeen ja Uudenmaan ELY-keskus	tiedoksi	lausunto	lausunto tarvittaessa	tiedoksi
Museovirasto	tiedoksi	lausunto	lausunto tarvittaessa	tiedoksi
Hämeen liitto	tiedoksi	lausunto	lausunto tarvittaessa	tiedoksi
Naapurikunnat				
<i>Kunnan viranomaistahot</i>				
Kaupunginvaltuusto	tiedoksi	- - -	käsittely	tiedoksi
Kaupunginhallitus	käsittely	käsittely	käsittely	tiedoksi
Ympäristölupalautakunta	tiedoksi	neuvottelu	lausunto tarvittaessa	tiedoksi
Yhdyskuntalautakunta	käsittely	käsittely	käsittely tarvittaessa	tiedoksi
Sivistys- ja tulev.ltk	tiedoksi	neuvottelu	lausunto tarvittaessa	tiedoksi
K-H Pelastuslaitos	tiedoksi	lausunto	lausunto tarvittaessa	tiedoksi
Forssan Verkkopalvelut Oy	tiedoksi	neuvottelu	lausunto tarvittaessa	tiedoksi
Forssan vesihuoltolaitos	tiedoksi	neuvottelu	lausunto tarvittaessa	tiedoksi
<i>Kuntalaiset ja yhteisöt</i>				
Omistajat, vuokranhaltijat	kuulutus	tiedoksi kirjeellä tai kuulutus	kuulutus neuvottelu tarvittaessa	kuulutus
Naapurit	kuulutus	tiedoksi kirjeellä tai kuulutus	kuulutus	kuulutus
Asukasyhdistykset	kuulutus	kuulutus	kuulutus	kuulutus
Muut kuntalaiset	kuulutus	kuulutus	kuulutus	kuulutus

Forssa 2.12.2019

Anne Seppälä
kaavoitusinsinööri