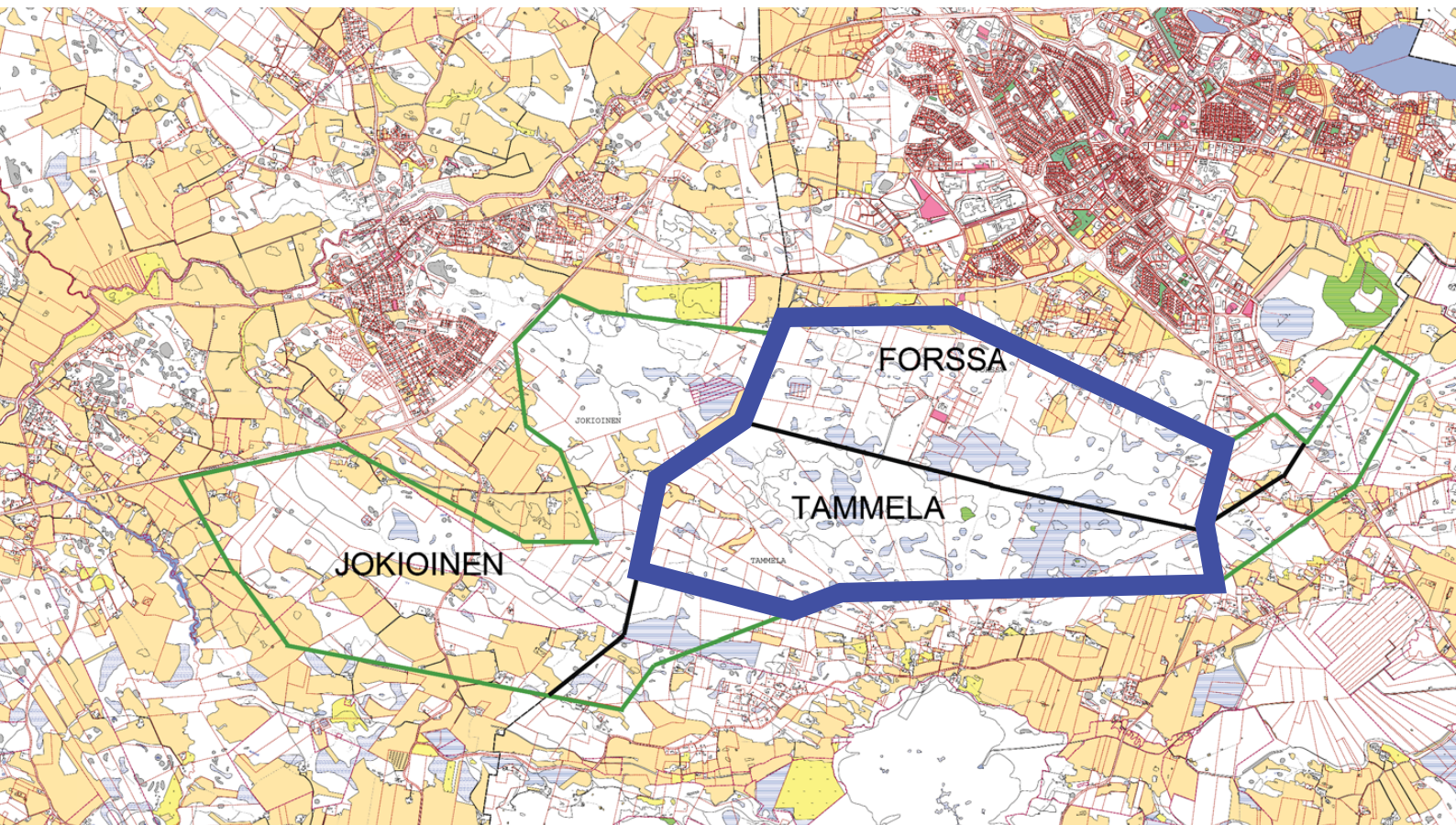


**OSALLISTUMIS- JA ARVIOINTISUUNNITELMA  
TUULIVOIMAPUISTO TEEMAYLEISKAAVA  
FORSSAN KAUPUNKI MAANKÄYTÖN SUUNNITTELU**



KAAVA-ALUEEN RAJAUS JA ILMAKUVA ALUEESTA



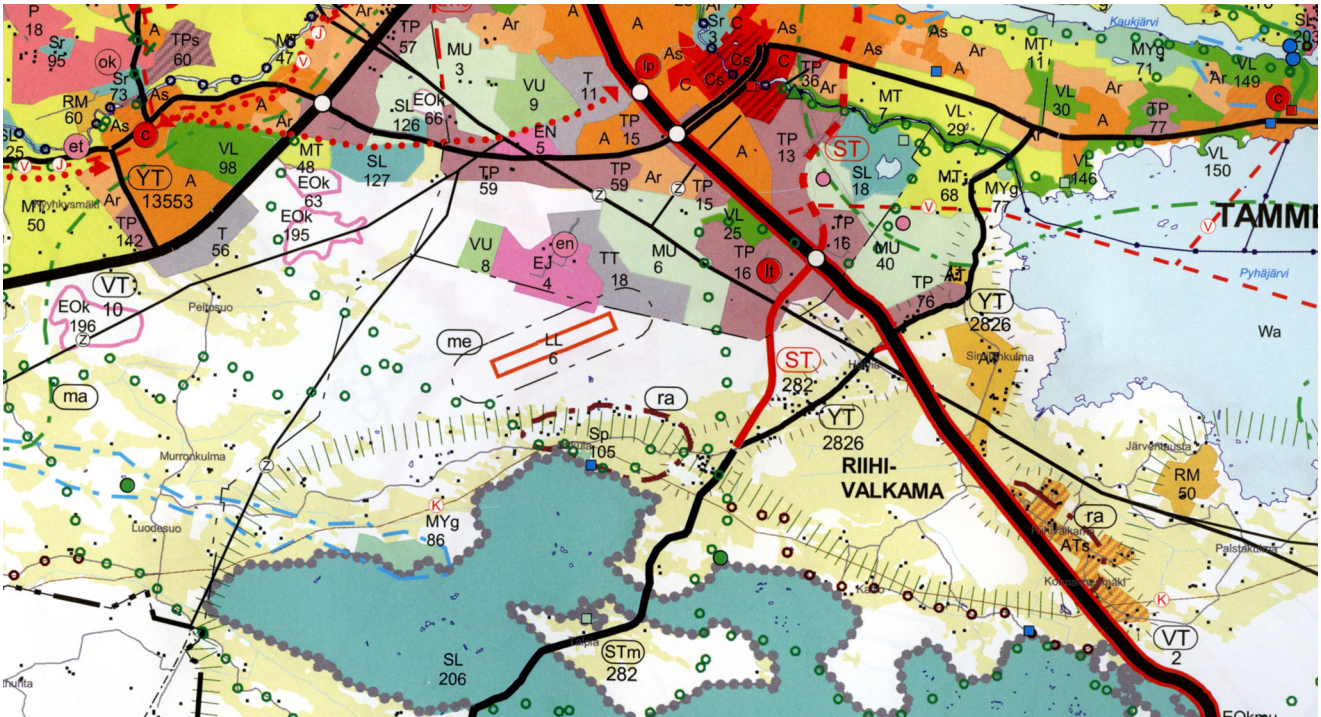




# OSALLISTUMIS- JA ARVIOINTISUUNNITELMA TUULIVOIMAPUISTO TEEMAYLEISKAAVA FORSSAN KAUPUNKI MAANKÄYTÖN SUUNNITTELU

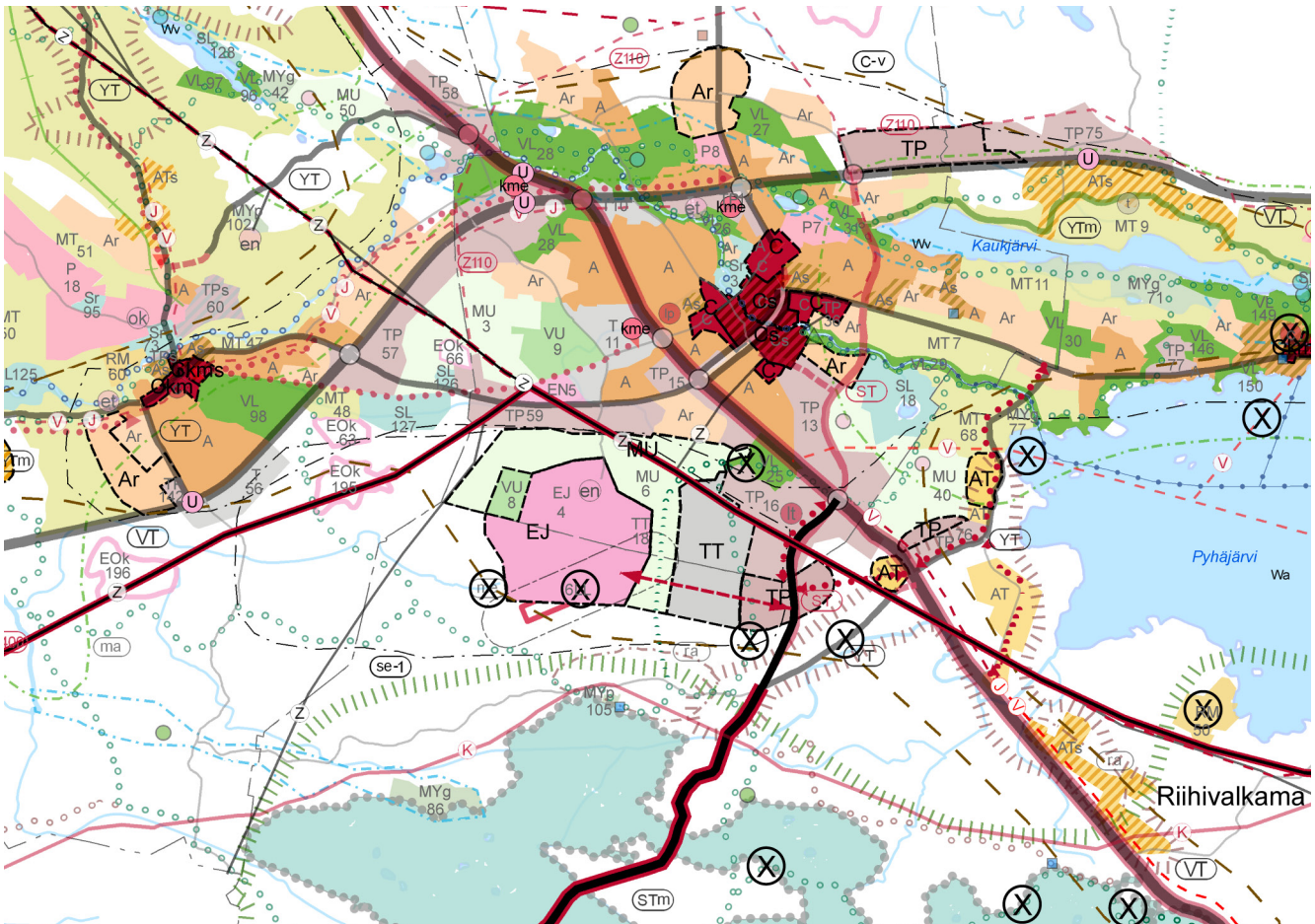
Kohde	Tuulivoimapuisto teemayleiskaava koskee osaa Forssan kaupungin Kiimassuon, Kaalikorven ja Ratasmäen sekä Tammelan kunnan Sukulan ja Häiviän alueita, jotka muodostavat kahden kunnan alueelle jatkuvan yhtenäisen tarkastelualueen. Jokioisten kunnan alueet poistuivat kaava-alueesta kunnan luovuttua kaavoituksesta ennen ehdotusvaihetta.
Teemayleiskaavan tarkoitus	Osayleiskaavan tarkoituksena on laatia teemaosayleiskaava, joka mahdollistaa tuulivoimalaitosten sekä niihin liittyvän sähkönsiirtoverkoston, tiestön ja sähköasemien rakentamisen suunnittelualueelle.
Teemayleiskaavan tavoitteet	<p>Osayleiskaava pyritään laatimaan niin, että sen perusteella voidaan myöntää rakennusluvut, mikäli hallituksen esitys maankäyttö- ja rakennuslain muutokseksi hyväksytään eduskunnassa kaavan käsittelyn aikana. Muutosesitys on ollut lausuntokierroksella ja ministeriön tarkoituksena on saada käsiteltyä se eduskunnassa vuoden 2011 aikana. Muutosesityksen mukaan rakennuslupa tuulivoimalalle voidaan myöntää osayleiskaavan perusteella, jos osayleiskaavan laatimisessa on otettu lain vaatimukset huomioon. Forssassa asemakaavoituksen perusteella alueelle voidaan myöntää tuulivoimalaitosten toteuttamiseksi tarvittavat rakennus- ja toimenpideluvat.</p> <p>Suunnittelualue jää tuulivoimaloille, huoltotiestölle ja infrastruktuurille osoitettuja rakennuspaikkoja lukuun ottamatta nykyiseen maa- ja metsätalous-, virkistyskäyttöön jollei näille alueille muilla kaavoin muuta käyttöä osoiteta.</p>
Kaavoitus tilanne	<p><b>Kanta-Hämeen maakuntakaavassa 2006</b> Forssan alue on osoitettu ympäristövaikutuksiltaan merkittävien teollisuustoimintojen alueeksi (TT), jätteenkäsittelyalueeksi (EJ), urheilualueeksi (VU) sekä maa- metsätalousvaltaiseksi alueeksi, jolla on erityistä ulkoilun ohjaamistarvetta (MU), työpaikka-alueeksi (TP) sekä ns valkoiseksi alueeksi, jolla ei ole merkintää.</p> <p>Tammelan alueella on Kiimassuon laajennusalue ja lentokenttä melualueineen. Kakkostien varressa on työpaikka-alue (TP) sekä maa- ja metsätalousaluetta, jolla on erityistä ulkoilun ohjaamisen tarvetta (MU).</p> <p>Alueen lävistävät kaakosta- luoteeseen sekä tästä linjasta lounaaseen lähtevät valtakunnallinen voimalinjat. Lisäksi maakuntakaavassa on merkitty ulkoilureittejä, jotka johtavat Torronsuolta Forssaan, Jokioisille ja Ypäjälle.</p> <p><b>Kanta-Hämeen 1. vaihemaakuntakaava</b> on tullut voimaan 7.4.2014. Kaavassa on osoitettu Tammelan puolelle laajennettu jätehuollon alue (EJ), teollisuusaluetta (TT) ja työpaikka-alue (TP). Lentokenttävaraus on poistettu. Lisäksi on osoitettu 2-tien parannettava liikennekäytävä. Torronsuolta Forssaan kulkevan ulkoilureitin paikkaa on vaihdettu. Ulkoilureitti on osoitettu kulkevaksi jätehuollon ja teollisuusalueen välistä. Tuulivoimapuiston alue on osoitettu vaihemaakuntakaavaan.</p> <p>Forssan <b>Kiimassuon osayleiskaava</b> on tullut voimaan 2010. Kaavassa on tarkennettu ja laajennettu jätehuollon ja teollisuuden alueita sekä suojavyöhykkeitä.</p> <p>Tammelan <b>Sukulan-Häiviän osayleiskaava</b> on ollut luonnoksena nähtävillä. Kaavassa on laajennettu Tammelan puolella jätehuollon ja teollisuuden alueita. <b>Tammela Syrjäharjun-, Kydön-, Häiviän ja Similänkulman alueen osayleiskaava</b> on tullut voimaan 2002.</p> <p>Forssan kaupungin alueella on vireillä <b>Kiimassuon asemakaava</b>. Tammelan alueella on <b>Tupasuon asemakaava</b>.</p>

# OSALLISTUMIS- JA ARVIOINTISUUNNITELMA TUULIVOIMAPUISTO TEEMAYLEISKAAVA FORSSAN KAUPUNKI MAANKÄYTÖN SUUNNITTELU



Kanta-Hämeen maakuntakaava 2006

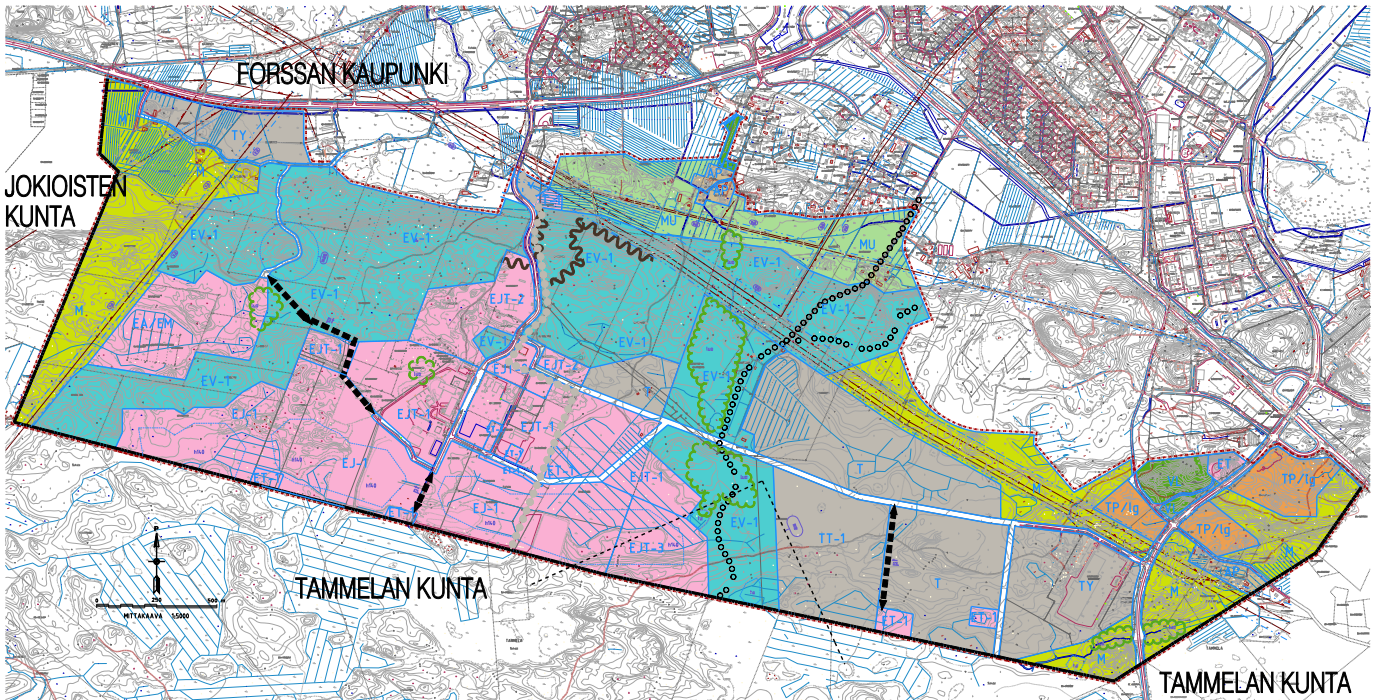
Kanta-Hämeen 1. vaihemaakuntakaava







# OSALLISTUMIS- JA ARVIOINTISUUNNITELMA TUULIVOIMAPUISTO TEEMAYLEISKAAVA FORSSAN KAUPUNKI MAANKÄYTÖN SUUNNITTELU



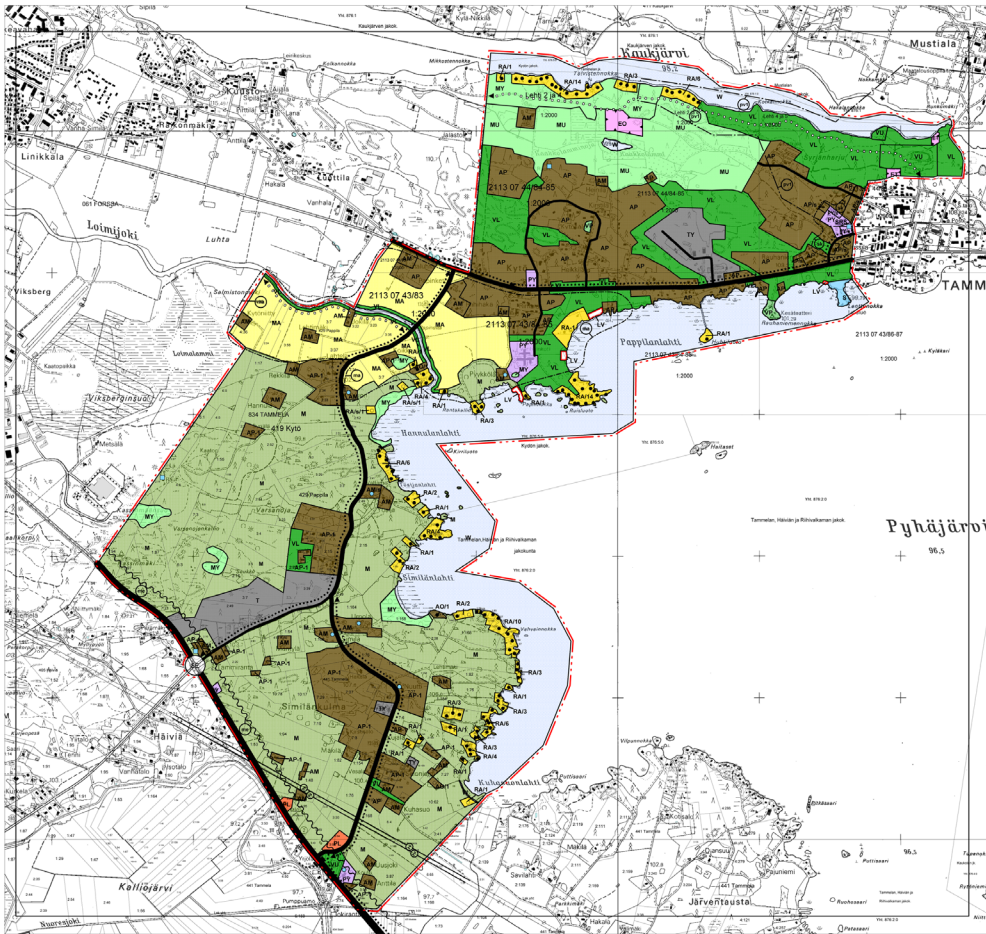
Kiimassuon osayleiskaava

Sukulan-Häviän osayleiskaava

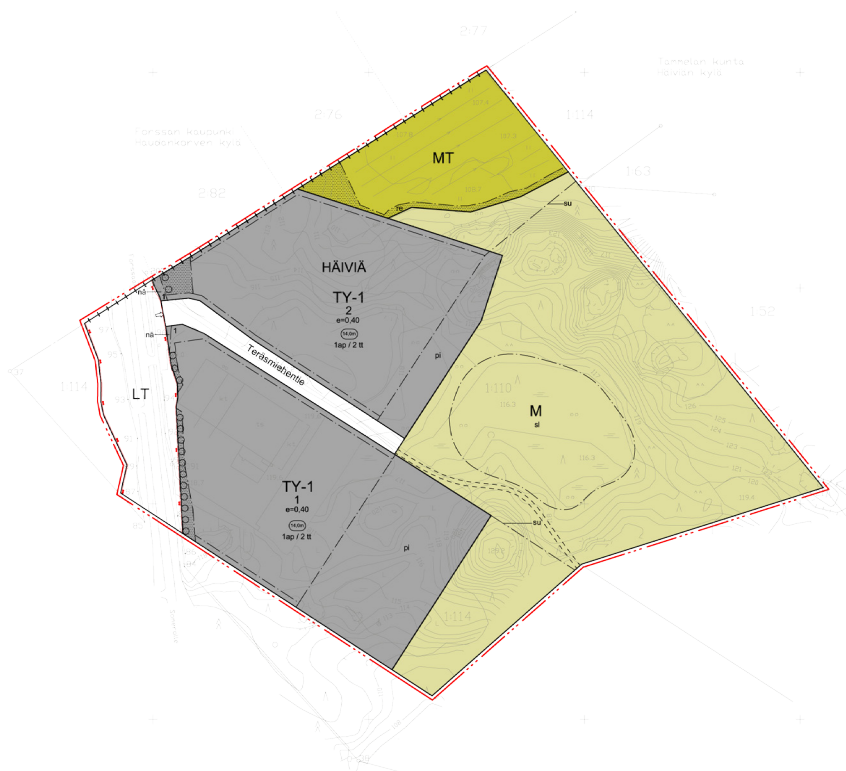




# OSALLISTUMIS- JA ARVIOINTISUUNNITELMA TUULIVOIMAPUISTO TEEMAYLEISKAAVA FORSSAN KAUPUNKI MAANKÄYTÖN SUUNNITTELU



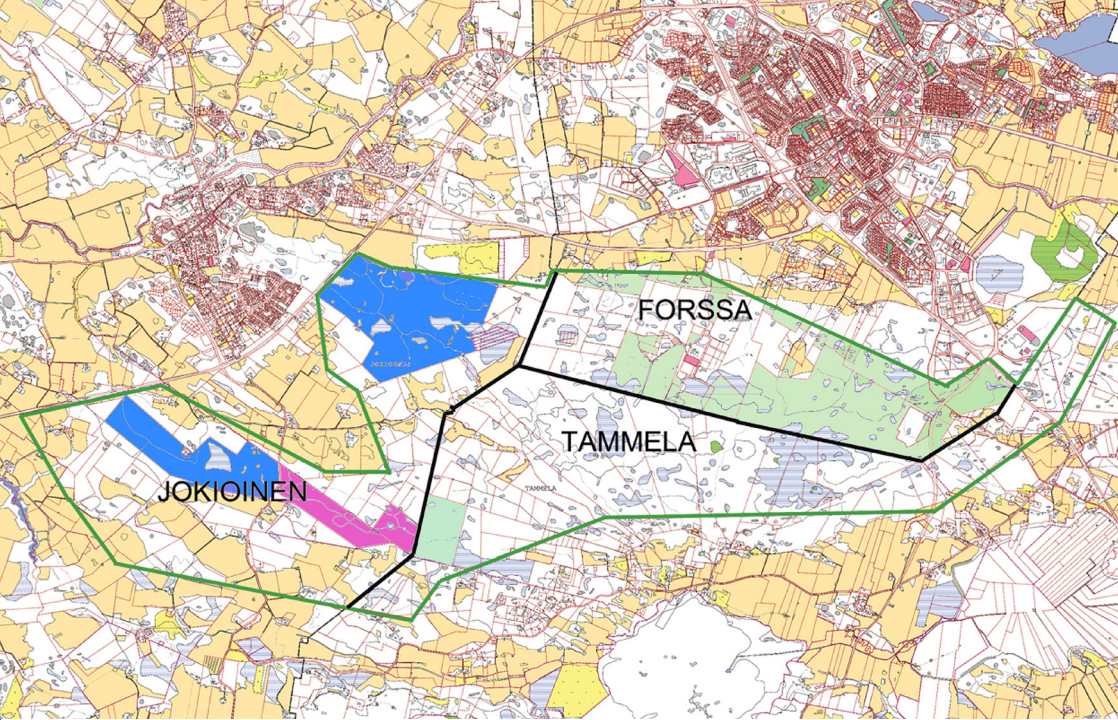
Syrjäharjun-, Kydön-, Häiviän ja Similänkulman alueen osayleiskaava  
Tupasuon asemakaava







# OSALLISTUMIS- JA ARVIOINTISUUNNITELMA TUULIVOIMAPUISTO TEEMAYLEISKAAVA FORSSAN KAUPUNKI MAANKÄYTÖN SUUNNITTELU

<p>Maanomistus-tilanne</p>	<p>Alueet ovat pääosin yksityisessä omistuksessa. Kaupunki ja kunta omistavat vihreällä osoitetut alueet, siniset ovat valtion ja lila Mustialan yhteismetsä osakaskunnan omistuksessa.</p> 
<p>Selvitykset</p>	<p>Voimavapriikki Oy on tekemässä tuulivoimakankkeen ympäristövaikutusten arviointiselostusta YVA, jonka ohjelma on ollut lausunnolla kunnissa. YVA etenee rinnakkain kaavoituksen kanssa, ja se on tarkoitus saattaa päätökseen keväällä 2011. Ympäristövaikutusten arvioinnin yhteydessä tehdään rakennettaville alueille seuraavat selvitykset: Luonto- ja lepakkoselvitys, liito-oravaselvitys, linnustoseelvitys, maisemaselvitys, meluselvitys, liikenneselvitys ja varalaskupaikkaselvitys ja tutkavalvontaselvitykset (VTT).</p> <p>Selostukseen liittyvät selvitykset ympäristövaikutuksista tullaan tekemään kaavoituksen ja luvan myöntämisen edellytysten vaatimalla tarkkuudella. Selvityksessä tullaan ottamaan huomioon myös laajemmat vaikutukset ympäristöön kuten Torrrossuolle, Loimalammille, Pellilän suolle, Talpianjärvelle ja Kalliojärvelle.</p>
<p>Valtakunnalliset alueidenkäyttötavoitteet</p>	<p>Valtakunnalliset alueidenkäyttötavoitteet (Valtioneuvoston päätös 30.11.2000) ovat saaneet lainvoiman 26.11.2001 ja niiden muutokset ovat tulleet voimaan 1.3.2009. Valtakunnalliset alueidenkäyttötavoitteiden kokonaisuuksista seuraavat koskevat suunnittelualuetta:</p> <ol style="list-style-type: none"><li>1. Toimiva aluerakenne</li><li>2. Eheytyvä yhdyskuntarakenne ja elinympäristön laatu</li><li>3. Kulttuuri- ja luonnonperintö, virkistyskäyttö ja luonnonvarat</li><li>4. Toimivat yhteysverkot ja energiahuolto</li><li>6. Luonto- ja kulttuuriympäristöinä erityiset aluekokonaisuudet.</li></ol> <p>Valtakunnallisten alueidenkäyttötavoitteiden tarkistuksen (13.11.2008, voimaan 1.3.2009) kohdan 4.5 mukaan ”Alueidenkäytössä turvataan energiahuollon valtakunnalliset tarpeet ja edistetään uusiutuvien energialähteiden hyödyntämismahdollisuuksia”. Erityistavoitteiden mukaan: ”Maakuntakaavoituksessa on osoitettava tuulivoiman hyödyntämiseen parhaiten soveltuvat alueet. Tuulivoimalat on sijoitettava ensisijaisesti keskitetysti useamman voimalan yksiköihin.” Kohdassa 4.2 todetaan: ”Alueidenkäytön suunnittelussa on otettava huomioon maanpuolustuksen ja rajavalvonnan tarpeet ja turvattava riittävät alueelliset edellytykset varuskunnille, ampuma- ja harjoitusalueille, varikkotoiminnalle sekä muille maanpuolustuksen ja rajavalvonnan toimintamahdollisuuksille. Kohdassa 4.5 todetaan: Alueidenkäytössä on turvattava lentoliikenteen nykyisten varalaskupaikkojen ja lennonvarmistusjärjestelmien kehittämismahdollisuudet sekä sotilasilmailun tarpeet.</p>



# OSALLISTUMIS- JA ARVIOINTISUUNNITELMA

## TUULIVOIMAPUISTO TEEMAYLEISKAAVA

### FORSSAN KAUPUNKI MAANKÄYTÖN SUUNNITTELU



Vaikutusalue	<p>Kaavan vaikutusalue ulottuu maisemallisesti laajalle Loimi-joen laaksoon, Forssan keskustan kaupunkikuvaan ja Torron-suolle. Alueen ulkopuolella ovat Pellilänsuon ja Loimalammin lintualueet.</p>	
Vaikutusten arviointi	<p>Arvioinnin perustana käytetään samanaikaisesti laadittavaa ympäristövaikutusten arviointia (YVA), joka perustuu lakiin ympäristövaikutusten arvioinnista. Näiden tulosten lisäksi hyödynnetään jo aikaisemmin Kiimassuon osayleiskaavan ja Sukula-Häiviä yleiskaavan yhteydessä laadittuja selvityksiä, tutkimuksia sekä suunnitelmia. Vaikutuksia alueiden käyttöön arvioidaan tarkastelemalla nykyistä ja suunniteltua alueidenkäyttöä. Vaikutusten arvioinnissa huomioidaan osallisten ja eri sidosryhmien näkemykset ja mielipiteet. Vaikutukset puolustusvoimien ja ilmavoimien toimintaan tulevat mukaan hankkeen yvaan.</p> <p>Kaavaa valmisteltaessa arvioidaan hankkeen rakentamisen ja tuulivoimapuiston toiminnan aikaiset vaikutukset:</p> <p>Rakennettuun ympäristöön: yhdyskuntarakenteeseen, vakituiseen asumiseen ja loma-asumiseen, virkistykseen, liikenteen järjestämiseen, tekniseen huoltoon</p> <p>Luontoon ja luonnonympäristöön: maisemaan, luonnonoloihin ja luonnonsuojeluun, eläimistöön ja kasvillisuuteen, maa- ja kallioperään, pinta- ja pohjaveteen, ilmastoon ja ilmanlaatuun</p> <p>Talouteen: työpaikkoihin ja elinkeinotoimintaan, maa- ja metsätalouteen, kunnallistalouteen, energiatalouteen</p> <p>Terveellisyteen ja turvallisuuteen: liikenneturvallisuuteen, ihmisten elinoloihin ja terveyteen, ympäristönsuojeluun ja ympäristöhäiriöihin</p> <p>Eri väestöryhmien toimintamahdollisuuksiin lähiympäristössä</p> <p>Muut kaavan merkittävät vaikutukset: melu, varjostus</p> <p>Vaikutukset puolustusvoimien ja ilmavoimien toimintaan sekä vaikutukset ilmailuun tullaan esittämään lähestymissektoritarkastelulla.</p>	
Sopimukset	Voimavapriikki Oy:n kanssa tehdään tarvittavat sopimukset.	
Päätökset	Forssan kaupunginhallituksessa on käsitelty 31.1.2011 § 19 tuulivoimapuiston teemayleiskaavan laatimisen aloittamista. Jokioisten kunnanhallituksessa 1.2.2011 § 29 ja Tammelassa 7.2.2011 § 42.	
Käsittely	2011-14 Forssan kaupunki, Jokioisten kunta, Tammelan kunta	
Valmistelija	<p>Forssan kaupunki Tekninen virasto, Kaupunkisuunnittelu Turuntie 18 PL 62 30101 Forssa. Sirikka Köykkä, puh. 03-4141359</p> <p>Tammelan kunta Hakkapeliitantie 2 Miika Tuki, puh 03-41201</p>	
Päiväys ja allekirjoitus	Forssa 22.4.2014  Sirikka Köykkä kaupunginarkkitehti	Tammela 22.4.2014  Miika Tuki kaavoittaja





# OSALLISTUMIS- JA ARVIOINTISUUNNITELMA TUULIVOIMAPUISTO TEEMAYLEISKAAVA FORSSAN KAUPUNKI MAANKÄYTÖN SUUNNITTELU

## OSALLISTUMISSUUNNITELMA JA TAVOITTEELLINEN AIKATAULU

Tavoitteellinen aikataulu	OAS / MRL 63§ Talvi 2011	LUONNOS/MRL 62§ kevät 2011	EHDOTUS/ MRL 65§ EHDOTUS 2 2013	MRL 200§ 2014
<b>Osalliset:</b> <i>viranomaiset ja yhteisöt</i>	Osallistumis- ja arviointisuunnitelma ja vireille tulosta tiedottaminen kh päätös+ilmoitus	Tilaisuus mielipiteen esittämiseen kaavaa valmisteltaessa 7.11. - 30.11.2011	Virallinen nähtävilläolo <b>30 päivää</b> <b>14.1. - 15.2.2013</b> <b>9.9. - 11.10.2013</b>	Voimaantulo
Hämeen ELY-keskus Uudenmaan ELY	neuvottelu 10.2.2011, 23.2.2011 työneuvottelu	lausunnolle	lausunnolle	tiedoksi
Hämeen liitto	neuvottelu 10.2.2011	lausunto	lausunnolle	tiedoksi
Museovirasto	neuvottelu	lausunnolle	lausunnolle	tiedoksi
Ilmailuhallinto ja Finavia	työneuvottelu 23.2.2011	lausunnolle	lausunnolle	
Puolustusvoimat	neuvottelu 10.2.2011, 23.2.2011 työneuvottelu	lausunnolle	lausunnolle	tiedoksi
Forssan Verkkopalvelut Oy/ Vapo	tiedoksi	lausunnolle	tiedoksi	tiedoksi
Finngrid Oyj	tiedoksi	lausunnolle	lausunnolle	tiedoksi
Vattenfall Verkko Oy	tiedoksi	lausunnolle	lausunnolle	tiedoksi
Naapurikunnat	tiedoksi	lausunto	lausunto	tiedoksi
Kanta-Hämeen pelastuslaitos	tiedoksi	lausunnolle	lausunnolle	tiedoksi
Metsähallitus	tiedoksi	lausunnolle	lausunnolle	tiedoksi
<i>Kunnan viranomaistahot</i>				
Yhdyskuntalautakunta		18.10.2011	11.12.2012	
Ympäristölupalautakunta	tiedoksi	lausunnolle	lausunnolle	tiedoksi
Kaupungin/ kunnanhallitus	käsittely	käsittely 13.10.2011, 17.12.2012, 26.8.2013	käsittely 17.12.2012	tiedoksi
Kaupungin/ kunnanvaltuusto	tiedoksi	käsittely	käsittely	tiedoksi
Terveydenhuollon kuntayhtymä	tiedoksi	lausunnolle	lausunnolle	tiedoksi
<i>Kuntalaiset ja yhteisöt</i>				
Omistajat, vuokranhaltijat	kuulutus, ulkopaikkakuntalaiset kirje	yleisötilaisuus, ulkop. kirje, kuulutus	kuulutus, ulkop. kirje neuvottelu tarvittaessa	kuulutus
Naapurit	kuulutus	yleisötilaisuus 13.12.2011 kuulutus	kuulutus 1.8.2013 yleisötilaisuus 17.1.2013	kuulutus
yhdistykset	kuulutus	yleisötilaisuus 13.12.2011 kuulutus	kuulutus 1.8.2013 yleisötilaisuus 17.1.2013	kuulutus
Muut kuntalaiset	kuulutus	yleisötilaisuus 13.12.2011 kuulutus	kuulutus 1.8.2013 yleisötilaisuus 17.1.2013	kuulutus
Tavoitteellinen aikataulu	OAS / MRL 63§ 21.2.-22.3.2011	LUONNOS/MRL 62§	EHDOTUS/ MRL 65§	MRL 200§ 2014

Forssa 10.2.2011, 5.12.2012, päivitetty 22.4.2014

Tammela 10.2.2011, 28.11.2012, päivitetty 22.4.2014