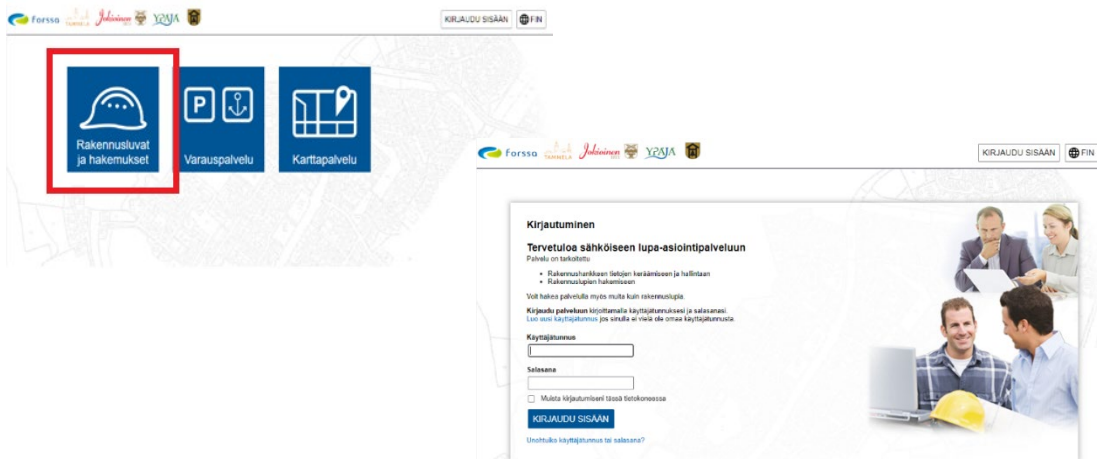
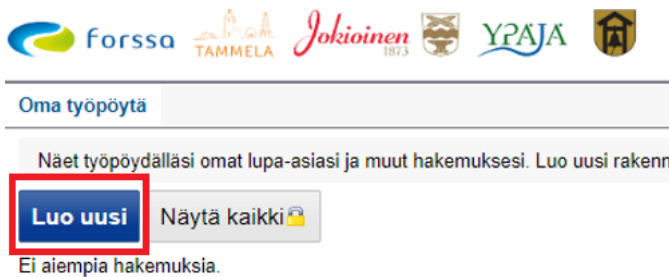


## Kirjautuminen palveluun




Käyttäjätunnuksen tulee olla käytössä oleva sähköpostiosoite  
Ohje tunnuksen aktivoimiseksi lähetetään syötettyyn osoitteeseen.

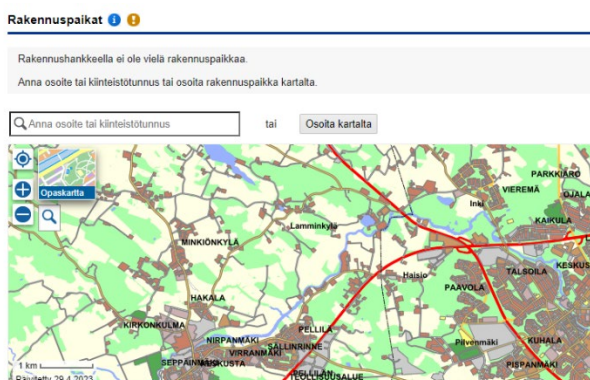



→ Aiemmat sähköisen palvelun kautta haetut lupahakemukset löytyvät "luo uusi"-painikkeet alapuolelta  
→ "Näytä kaikki"-painikkeesta näkee kaikki luvat mihin on saanut käyttöoikeuden.  
Tämä vaatii sähköisen tunnistuksen



→ valitaan oikean kunnan kohdalta lupa-asia, mitä haetaan ja klikataan -merkistä klikkaamalla saa esille hakemustyyppin tiedot  
→ sähköpostiin tulee viesti uudesta luvan luomisesta

## Rakennuspaikan haku ja hakemuksen täyttäminen



→ Valitaan rakennuspaikka ja aletaan täyttämään hakemusta  
→ Hakemusta ei tarvitse täyttää heti, sitä voidaan täydentää myöhemmin  
→ Kaikki näytölle tulevat kohdat tulee käydä läpi ja täyttää ainakin pakolliset tiedot  
→ Kohtia pääsee täyttämään ja muuttamaan klikkaamalla oikeasta reunasta "muokkaa"-painiketta  
-merkki ilmoittaa, että pakollisia kenttiä on täyttämättä

→ Hankkeen selostus -kohtaan tulee vain lyhyt selostus toimenpiteestä, esimerkiksi saunan rakentaminen / omakotitalon laajentaminen.

Tarkemmat tiedot annetaan seuraavassa kohdassa "poikkeukset"

→ Hankkeen selostus osiossa voidaan pyytää lupaa rakennustyön tai toimenpiteen suorittamiseen ennen kuin lupaa koskeva päätös on saanut lainvoiman

- Yhteyshenkilöissä hakija, lisätietojen antaja ja maksaja ovat pakollisia tietoa. Hakijan tiedot tulevat automaattisesti näkyviin
- Hakija ja maksaja voivat olla eri
- Sähköinen laskutustieto tai viite merkitään lisätiedot-kohtaan

**Yhteyshenkilöt**

**Hakija** Pakollinen

Yhteyshenkilö on  Henkilö  Yritys tai yhteisö

Etunimi  Sukunimi

Henkilötunnus

Katuosoite

Postinumero  Postitoimipaikka

Puhelin virka-aikana  Sähköpostiosoite

Sulje Tallenna

---

**Lisätietojen antaja** Pakollinen

Etunimi  Sukunimi

Puhelin virka-aikana  Sähköpostiosoite

Sulje Tallenna

---

**Maksaja** Pakollinen

Yhteyshenkilö on  Henkilö  Yritys tai yhteisö

Etunimi  Sukunimi

Henkilötunnus

Katuosoite

Postinumero  Postitoimipaikka

Puhelin virka-aikana  Sähköpostiosoite

Lisätiedot

Sulje Tallenna

→ Sivustolla liikutaan eteenpäin välilehtiä klikkaamalla

Perustiedot Vastuuhenkilöt Liitteet Naapurit Tarkastukset

tai

sivun oikeassa alareunassa olevasta "Jatka"-painikkeesta

Liitteiden lisääminen ja nimeäminen

Perustiedot Vastuuhenkilöt **Liitteet** Naapurit Tarkastukset

Lisää tarvittavat liitteet.  
Pakolliset liitteet on merkitty Pakollinen-tekstillä. Viranomainen saattaa edellyttää muit...

**Pääpiirustukset**

Toiminnot	Liite
	Asemapiirustus Pakollinen
	Pohjapiirustukset Pakollinen
	LeikkauSPIirustukset Pakollinen
	Julkisivupiirustukset Pakollinen
	Rakenneselvitys

**Muut liitteet**

Toiminnot	Liite
	Poikkeamislupapäätös/suunnitteluarvueratkais
	Selvitys rakennuspaikan hallinnasta (lainhuutotodi Pakollinen)
	Rakennuslupakarttapaketti
	Lainhuutotodistus

→ Liitteet nimetään erillisen ohjeen mukaan

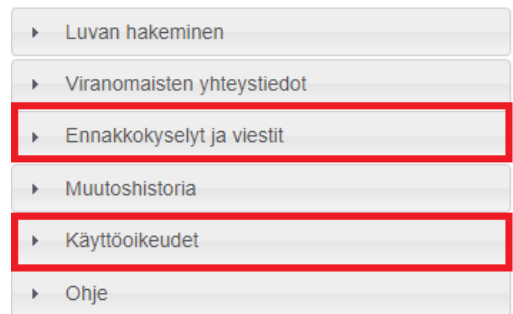
Naapurit

→ Palvelu hakee automaattisesti rajanaapurit. Näkyviin tulee ainoastaan kiinteistötunnukset. Omistajatiedot pyydetään sivun alareunassa olevasta painikkeesta "pyydä omistajatiedot". Tarvittaessa viranomaisen saattaa edellyttää kuulemista myös muilta naapureilta

## Ennakkokysely ja käyttöoikeudet

→ Sivuston oikeassa reunapalkissa on kohta "ennakkokyselyt ja viestit" josta ollaan yhteydessä lupakäsittelijään

→ Käyttöoikeus muille toimijoille, jotka täydentävät tai katsovat hakemuksen tietoja annetaan myös sivuston oikeasta reunapalkista "käyttöoikeudet". Jos henkilö saa muuttaa hakemuksen tietoja, muutetaan lukuoikeus muokkaus-oikeudeksi. Käyttöoikeus voidaan antaa vain jo palveluun luodulle käyttäjätunnukselle (sähköpostiosoite)



Vastaavat työnjohtajat ja suunnittelijat kutsutaan omalta välilehdeltä

A screenshot of the 'Vastuuhenkilöt' (Responsible Parties) section. At the top, there are tabs: 'Perustiedot', 'Vastuuhenkilöt', 'Liitteet', 'Naapurit', and 'Tarkastukset'. Below the tabs, there is a section titled 'Vastuuhenkilöt' with a sub-header 'Lisää vastuuhenkilöt'. There are two input fields for 'Pääsuunnittelija' (Lead Designer) and 'Rakennussuunnittelija' (Construction Designer). The 'Pääsuunnittelija' field has a 'Pakollinen' (Mandatory) label and a blue information icon. The 'Rakennussuunnittelija' field has a blue information icon. Below these fields, there are labels for 'Etunimi' (First Name) and 'Sukunimi' (Last Name).

→ Hyväksyvät osallistumisensa hankkeeseen

A screenshot of the 'Luvan hakeminen' (Application for License) section. The section title is highlighted with a red border. Below the title, there is a text box that says: 'Lupaa ei ole vielä haettu. Voit siirtyä jättämään lupahakemuksen. Hakemuksen tiedot tarkistetaan ennen hakemuksen lähettämistä.' Below this text box is a blue button with white text that says 'Siirry jättämään lupahakemus'. Below the button, there is a vertical list of navigation items: 'Viranomaisten yhteystiedot', 'Ennakkokyselyt ja viestit', 'Muutoshistoria', 'Käyttöoikeudet', and 'Ohje'.

→ Kun hakemus on täytetty kokonaan, lupa voidaan jättää sivun oikeasta reunapalkista kohdasta "luvan hakeminen"  
→ Palvelu tarkistaa tiedot ennen lähetystä ja jos jotakin puuttuu, tulee siitä tieto ja nämä on korjattava.  
→ Hakemuksen jättäminen vaatii sähköisen tunnistautumisen

Tammelan, Humppilan ja Ypäjän lupiin päätös voidaan tehdä vasta sen jälkeen, kun rakennusvalvontaan on toimitettu paperisena hakemus ja liitteet arkistointia varten.

Pääpiirustukset ja erityissuunnitelmat kahtena kappaleena ja muut asiakirjat yhtenä kappaleena

Forssan kaupungilla ja Jokioisten kunnassa on käytössä sähköinen arkisto, lupaprosessi toimii täysin sähköisenä.